



Betonkosmetik

Verarbeiterhandbuch

EXPERTISE
CONCRETE COSMETICS



Einleitung	03
Überblick der Betonkosmetiksysteme	04
Universal- und Thermospachtel Nafuquick	06
Sichtbetonkosmetik Emcefix	08
Allgemeine Verarbeitungshinweise	
Untergrund	12
Mischen	13
Grobspachtelung	14
Feinspachtelung	16
Oberflächenfinish und Nachbehandlung	17
Betonretusche/Betonlasur	18
Betonschutz	19
Spezialanwendungen Emcefix	
Sichtbetonkosmetik	20
Reprofilieren von Kantenabbrüchen	21
Spezialanwendungen Nafuquick	
Schließen von starren Betonfertigteilstoßfugen	22
Spachtelung auf Warmbeton	23
Zusatzprodukte für die Betonkosmetik	26
Tipps und Tricks	
Chemische Reinigung von Beton	30
Farbanpassung von Kosmetikspachteln	34
Spezialwerkzeuge	36

Einleitung

Aktuelle Bauvorhaben zeigen, dass der Trend zu Sichtbetonbauwerken ungebrochen ist. Dies erfordert allerdings ein einheitliches Gesamtbild der Betonoberflächen, das in der Praxis nur durch professionell ausgeführte Korrekturen erzielt werden kann. So hat sich die Sichtbetonkosmetik etabliert, die nach hochwertigen Produktsystemen und spezialisierten Fachverarbeitern verlangt.

Als Marktführer in diesem Bereich hat MC Qualitätsstandards gesetzt. Das Ergebnis kontinuierlicher Forschung und Entwicklung in Verbindung mit 60-jähriger Praxiserfahrung ist ein vielfältiges und vielfarbiges Sichtbetonkosmetik-Programm. Das System wird durch Produkte für die Betonretusche und für den Betonschutz komplettiert.

Durch gezielte und abgestimmte Maßnahmen können mit der Sichtbetonkosmetik von MC optische Makel beseitigt werden, so dass ein stimmiges Gesamtbild bei Sicht- und Architekturbeton erzielt werden kann. Zugleich kann diese Ästhetik bewusst mit retuschierenden Arbeiten ergänzt werden.

Im Laufe der Zeit haben spezialisierte Fachfirmen eigene Verarbeitungstechniken entwickelt. Hierbei kommen sehr unterschiedliche Werkzeuge zum Einsatz; auch werden verschiedene Systemaufbauten gewählt.

In diesem Handbuch zur fach- und sachgerechten Sichtbetonkosmetik finden Sie Tipps zur Verarbeitung und eine Auswahl sinnvoller Werkzeuge.

Überblick der Betonkosmetiksysteme

Mit Kosmetikspachteln der MC wird aus einer fehlerhaften Betonoberfläche ein erstklassiger Sichtbeton.

Fehlerhafte Betonflächen, wie z. B. Ausbrüche, Kiesnester, Poren, Lunker, Farbunterschiede oder Verschmutzungen können einfach, schnell und sauber in eindrucksvolle Sichtbetonflächen verwandelt werden.

Die einzigartige Produktpalette der MC-Kosmetikspachtel besteht aus den zwei Produktreihen Emcefix und Nafuquick mit unterschiedlichsten Verarbeitungseigenschaften und Farben.

Die Kosmetikspachtel der MC zeichnen sich durch hervorragende Verarbeitungseigenschaften aus:

- optimale Haftung zum Betonuntergrund
- elegant und geschmeidig zu verarbeiten
- durch Abmischen mit MC-Kunststoffadditiven auch bei extremer Witterung verarbeitbar

Die gesamte Farbpalette der Feinspachtel ist untereinander mischbar, so dass praktisch jeder Grauton nachgestellt werden kann. Durch die Zugabe von Spezial-Additiven können auch Sonderfarben nachgestellt werden.

Die genauen Verarbeitungshinweise können Sie den Allgemeinen Verarbeitungshinweisen sowie den Technischen Datenblättern der MC-Kosmetikspachtel entnehmen. Zusätzlich sind die Sicherheitsdatenblätter zu beachten.

Wenn Sie weitere Fragen zu unseren Produkten und Systemen oder zu speziellen Themen der Verarbeitung haben – rufen Sie uns einfach an.

Nafuquick

Universal- und Thermospachtel

für die einfache und schnelle Handhabung.

Für Standardbeton

Universal-spachtel

Nafuquick Uni

Feiner Universal-spachtel

Nafuquick

Für Warmbeton

Thermospachtel

Nafuquick HT

Feiner Thermo-spachtel

Nafuquick HT fine

Emcefix

Sichtbetonkosmetik

für besondere Anforderungen und außergewöhnliche Oberflächenqualitäten.

1

Haftbrücke
Emcefix Haftbrücke

2

Grobspachtel
Emcefix Spachtel G lang · Emcefix Spachtel G rapid · Emcefix Spachtel G ultra

3

Feinspachtel / Superfeinspachtel
Emcefix Spachtel F lang · Emcefix Spachtel F rapid · Emcefix Spachtel F extra fein

Nafuquick

FÜR STANDARD-BETON	Produkt	Einsatzzweck	Max. Schichtdicke/ Verbrauch	Verarbeitungszeit	Farbe
Universal-spachtel	Nafuquick Uni	<ul style="list-style-type: none"> • Größtkorn 0,7 mm • Flächenspachtelungen und kleine Ausbrüche • Schließen von starren Fertigteilfugen • Schließen von tieferen Lunkern 	Einlagig: von 3 bis 20 mm Verbrauch: ca. 1,4 kg/m ² /mm	ca. 30 Min/20 °C	zementgrau betongrau mittelgrau
Feiner Universalspachtel	Nafuquick	<ul style="list-style-type: none"> • Größtkorn 0,35 mm • Flächenspachtelungen • Schließen von Poren und Lunkern • Angleichen von Schalungsversätzen 	Einlagig: von 1 bis 6 mm Verbrauch: ca. 1,4 kg/m ² /mm	ca. 30 Min/20 °C	hell grau betongrau mittelgrau
FÜR WARM-BETON	Produkt	Einsatzzweck	Max. Schichtdicke/ Verbrauch	Verarbeitungszeit	Farbe
Thermo-spachtel	Nafuquick HT	<ul style="list-style-type: none"> • Größtkorn 0,35 mm • für Untergrundtemperaturen bis + 70 °C • Flächenspachtelungen • Schließen von Lunkern 	Einlagig: von 1 bis 10 mm Verbrauch: ca. 1,25 kg/m ² /mm	ca. 30 Min/20 °C	betongrau
Feiner Thermo-spachtel	Nafuquick HT fine	<ul style="list-style-type: none"> • Größtkorn 0,25 mm • für Untergrundtemperaturen bis + 70 °C • Flächenspachtelungen • Schließen von Poren und Lunkern 	Einlagig: von 1 bis 8 mm Verbrauch: ca. 1,25 kg/m ² /mm	ca. 30 Min/20 °C	betongrau



Emcefix

FÜR SICHTBETON	Produkt	Einsatzzweck*	Max. Schichtdicke/ Verbrauch	Verarbeitungszeit	Farbe
Haftbrücke	Emcefix-Haftbrücke	<ul style="list-style-type: none"> • kraftschlüssiger Haftverbund • Haftbrücke für Grobspachtel auf zementgebundenen Untergründen 	Verbrauch: ca. 1,1 kg/m ² /mm	ca. 60 Min/20 °C	grau
Grobspachtel langsam	Emcefix-Spachtel G lang	<ul style="list-style-type: none"> • kleinflächige Arbeiten • grobe Ausbesserungen bis 25 mm • Kantenabbrüche, Kiesnester, etc. 	Einlagig: von 6 bis 25 mm Zweilagig: bis 50 mm Verbrauch: ca. 1,8 kg/m ² /mm	ca. 20 Min/20 °C	grau
Grobspachtel schnell	Emcefix-Spachtel G rapid	<ul style="list-style-type: none"> • kleinflächige Arbeiten • grobe Ausbesserungen bis 25 mm • Kantenabbrüche, Kiesnester, etc. 	Einlagig: von 6 bis 25 mm Zweilagig: bis 50 mm Verbrauch: ca. 1,8 kg/m ² /mm	ca. 7 Min/20 °C	grau
Grobspachtel faserverstärkt mit integriertem Haftvermittler	Emcefix-Spachtel G ultra	<ul style="list-style-type: none"> • großflächige Arbeiten • grobe Ausbesserungen bis 40 mm • Flächenausgleich 	Einlagig: von 6 bis 40 mm Zweilagig: bis 80 mm Verbrauch: ca. 1,52 kg/m ² /mm	ca. 30 Min/20 °C	zementgrau

*Die Kosmetikspachtel können ganzjährig eingesetzt werden. Höhere Temperaturen beschleunigen, niedrigere Temperaturen verlangsamen das Abbindeverhalten der frisch aufgetragenen Spachtel.

Emcefix

FÜR SICHTBETON	System- produkte	Einsatzzweck*	Max. Schichtdicke/ Verbrauch	Verarbeitungszeit	Farbe
Feinspachtel langsam	Emcefix- Spachtel F lang	<ul style="list-style-type: none"> • Flächenspachtelungen (Poren, Lunker etc.) • feines Oberflächenfinish für hochwertige Sichtbetonflächen 	Einlagig: von 1 bis 6 mm Verbrauch: ca. 1,45 kg/m ² /mm	ca. 30 Min/20 °C	weiß weißgrau steingrau grau betongrau mittelgrau anthrazit
Feinspachtel schnell	Emcefix- Spachtel F rapid	<ul style="list-style-type: none"> • Flächenspachtelungen (Poren, Lunker etc.) • feines Oberflächenfinish für hochwertige Sichtbetonflächen 	Einlagig: von 1 bis 6 mm Verbrauch: ca. 1,45 kg/m ² /mm	ca. 10 Min/20 °C	grau betongrau mittelgrau
Super- Feinspachtel	Emcefix- Spachtel F extra fein	<ul style="list-style-type: none"> • Flächenspachtelungen (Poren, Lunker etc.) • extra feines Oberflächenfinish für Sichtbetonflächen 	Einlagig: von 0,5 bis 3 mm Verbrauch: ca. 1,5 kg/m ² /mm	ca. 30 Min/20 °C	hellgrau betongrau mittelgrau



*Die Kosmetikspachtel können ganzjährig eingesetzt werden. Höhere Temperaturen beschleunigen, niedrigere Temperaturen verlangsamen das Abbindeverhalten der frisch aufgetragenen Spachtel.

Untergrund



Untergrundvorbereitung

Der Untergrund muss frostfrei, sauber, fest, tragfähig und frei von haftungsmindernden Stoffen sein. Zementspiegel sind zu entfernen.



Vornässen

Der Untergrund ist so vorzunässen, dass die Fläche mattsfeucht und noch saugfähig ist.

Mischen



Anmischen

Die Betonkosmetikspachtel werden in das vorgelegte, saubere Anmachwasser gestreut. Es empfiehlt sich sowohl das manuelle als auch das maschinelle Anmischen von Teil- oder Großmengen.

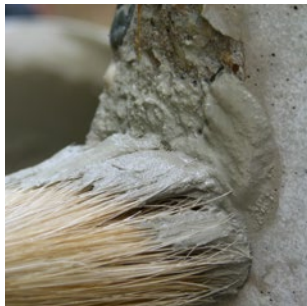
Zum maschinellen Anmischen eignet sich ein langsam laufendes Rührwerk, z. B. Collomix X06HF mit Rührer DLX. Wichtig ist dabei, dass der Spachtel zu einer homogenen, klumpenfreien, steifplastischen Konsistenz angerührt wird.



TIPP

Wir empfehlen bei allen Betonkosmetikarbeiten immer Schutzbrille und Handschuhe zu tragen.

Grobspachtelung



Haftbrücke

Die fertig angemischte Emcefix-Haftbrücke wird sorgfältig in den mattfeucht vorgeässten Untergrund eingebürstet. Hierzu eignen sich Pinsel, Quast etc.



Grobspachtelung

Emcefix-Spachtel G frisch in frisch auf die Emcefix-Haftbrücke in der gewünschten Schichtstärke auftragen.



Nachschneiden

Die Konturen des Betonteils sind durch Abschneiden des überschüssigen Spachtels – in leicht angesteiftem Zustand – problemlos wieder herzustellen.

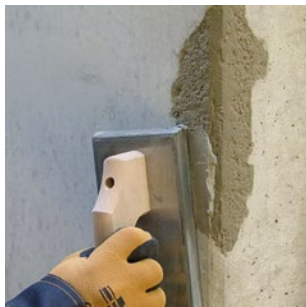
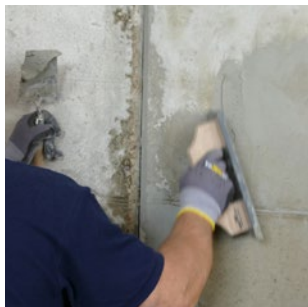
Produktempfehlung Grobspachtel

- Für den kleinflächigen Einsatz: Emcefix-Spachtel G lang/rapid
- Für den großflächigen Einsatz: Emcefix-Spachtel G ultra

TIPP

Mit Beschleunigern kann die Abbindezeit von Spachtel und Haftbrücke erheblich beschleunigt werden! (siehe Seite 28/29)

Feinspachtelung



Farbige Sichtbetonkosmetik

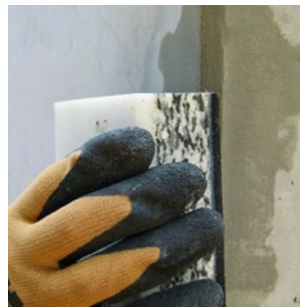
Der Untergrund ist leicht vorzunässen, wie auf Seite 12 beschrieben. Mit Emcefix-Spachtel F werden Poren und Lunker gespachtelt. Der Spachtel ist für nicht begehbare* Betonoberflächen, z. B. Wandflächen und Deckenuntersichten, im Innen- und Außenbereich geeignet. Für die superfeine Spachtelung wird Emcefix-Spachtel F extra fein verwendet.

Zum Auftragen des Feinspachtels eignet sich MC-Tool Rubber besonders gut, um die Betonoberfläche ohne Materialüberschuss und ansatzfrei zu überarbeiten (siehe Seite 36).

*TIPP

Als Bodenspachtel ist Emcefix floor in drei Farbtönen zu verwenden.

Oberflächenfinish und Nachbehandlung



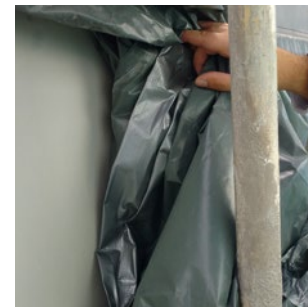
Abreiben

Um eine feine, glatte Oberfläche zu erzielen, ist der Spachtel mit dem Reibeschwamm MC-Tool Sponge abzureiben. Dazu sind beide Seiten des Schwamms geeignet.

Es sollte nur **mit wenig Wasser** nachgerieben werden, um die Farbechtheit des Spachtels zu erhalten und eine Schmierfilmbildung zu vermeiden.

TIPP

Zur Vermeidung von Spannungsrissen empfehlen wir die Zugabe von Repacryl im Anmachwasser. Mischverhältnis: 1 : 3 (Repacryl : Wasser)



Nachbehandlung

Um eine einwandfreie Oberfläche zu erzielen, ist der Spachtel in frischem Zustand gegen zu schnelles Austrocknen durch Sonneneinstrahlung, Wind oder Niederschlag zu schützen.

Die Nachbehandlungsdauer beträgt 3 Tage.

Repacryl



Betonretusche/Betonlasur

Mit der Betonretusche/Betonlasur kann erst nach vollständiger Durchtrocknung des Fein- oder Superfeinspachtels begonnen werden. Zunächst wird Repacryl (in drei mischbaren Farbtönen) im gewünschten Farbton erstellt und mit Wasser angemischt.

Die Verarbeitung als Betonretusche erfolgt mit dem Naturschwamm MC-Tool Natural Sponge, als Betonlasur mit einer Kurzfloor-Rolle. Die so erstellte Repacryl-Mischung wird mit Wasser im Verhältnis 1:1 bis 1:4 verdünnt und verarbeitet.

TIPP

Letzter Überarbeitungsschritt: Durch die Zugabe von Emcefix-Spachtel F extra fein in die Repacryl-Wasser-Mischung reduzieren Sie den Glanzgrad. Durch ein leichtes Schleifen erreichen Sie ein gleichmäßiges Betonbild.

Emcephob / MC-Color Proof



Hydrophobierung

Nach vollständiger Durchtrocknung der Betonretusche empfiehlt sich, die Oberfläche mit der Hydrophobierung Emcephob L temporär zu schützen. Die so erstellte Betonoberfläche weist eine reduzierte Wasseraufnahme auf.



Imprägnierung

Retuschierte Betonoberflächen können alternativ mit MC-Color Proof pure imprägniert werden. Die Betonoberflächen weisen einen höheren Schutz auf, sie sind z. B. wasserdampfdiffusionsoffen und karbonatisierungsbremsend.

TIPP

Der Betonschutz ist auf ganze Abschnitte aufzutragen.

Sichtbetonkosmetik



Oberflächenfinish für Sichtbeton

Mit Emcefix-Spachtel F werden nicht nur Feinspachtelungen und Reparaturen von Betonflächen ausgeführt, sondern der hochwertige Feinspachtel wird vor allem als Sichtbetonkosmetik für partielle und große Flächenspachtelungen und zum Ausgleich von Farbunterschieden eingesetzt.

Oberflächenfinish für superfeinen Sichtbeton

Zur Erzielung einer noch feineren Oberfläche ist der Superfeinspachtel Emcefix-Spachtel F extra fein einzusetzen.

TIPP

Bei absandenden bzw. nicht ausreichend tragfähigen Untergründen empfehlen wir eine Oberflächenverfestigung mit MC-Estribond T15. Das Material wird einlagig oder nach Notwendigkeit mehrlagig mit einer Rolle aufgetragen.



Abreiben

Zum optimalen Abschluss jeder Feinspachtelung gehört das Abreiben mit dem MC-Tool Sponge. Hierdurch wird die Oberfläche glatter und hochwertiger (siehe Seite 36).

Betonretusche und Betonschutz

Mit Repacryl kann die Sichtbetonkosmetik retuschiert werden: Für eine perfekte und lebendige Sichtbetonoptik (siehe Seite 18).

Mit Emcephob / MC-Color Proof kann die retuschierte Betonoberfläche geschützt werden (siehe Seite 19).

Reprofilieren von Kantenabbrüchen



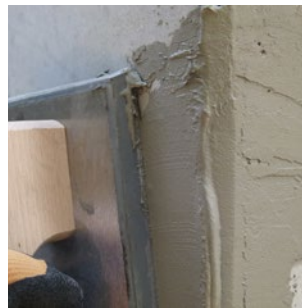
Haftbrücke und Grobspachtelung

Auf die mattfeuchte Emcefix-Haftbrücke wird Emcefix-Spachtel G mit Überschuss aufgetragen. Sogar gebrochene Kanten (Dreikantleisten) lassen sich problemlos reprofiliert werden.



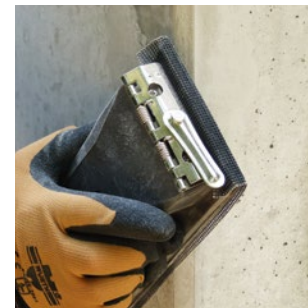
Nachschneiden

Die Konturen des Betonteils sind durch Abschneiden des überschüssigen Spachtels – in leicht angesteiftem Zustand – einfach wiederherzustellen.



Feinspachtelung

Zur Farbangleichung wird auf dem angetrockneten Grobspachtel der Feinspachtel Emcefix-Spachtel F / F extra fein aufgezogen. Um eine feine, glatte Oberfläche zu erzielen, ist der Spachtel mit dem Reibschwamm MC-Tool Sponge abzureiben (siehe Seite 16).



TIPP

Angezogene Feinspachtel können auch mit einem Handschleifer (Schleifgitter mit 100er Körnung) nachgearbeitet werden.

Schließen von starren Betonfertigteilstoßfugen



Fugenverschluss

Nafuquick Uni wird mit einer Kelle oder einem Glätter bis zu einer Stärke von 20 mm in die vorgenasste Betonfertigteilstoßfuge mit Überschuss eingebracht und frisch abgezogen. Um tapezierfähige Stoßfugen zu erzielen, lässt man überschüssiges Material ansteifen.

Mit einem Glätter den Überschuss nachschneiden und anschließend die Fuge mit dem leicht angefeuchteten MC-Tool Sponge abziehen.

TIPP

Mit dem Kunststoffadditiv Repacryl im Anmachwasser kann die Haftung zum Untergrund verbessert werden.

Spachtelung auf Warmbeton



Schließen von Poren/Lunkern und Flächenspachtelung

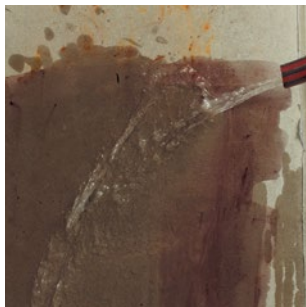
Nafuquick HT / HT fine wird ohne Vornässen auf die warme Oberfläche gespachtelt. Hierzu werden Kelle und Glätter verwendet.

Überschüssiges Material nachschneiden und mit dem MC-Tool Sponge abreiben.

		Einsatzzweck	Empfohlene Dosierung
Kunststoffadditiv		Kunststoffadditiv zur Veredelung von MC-Kosmetikspachteln	(Angaben in Raumteilen/RT)
Repacryl -hellgrau -lichtgrau -betongrau	• Vergütung von Spachteln	• Erhöht die Haftfähigkeit und verbessert den Gleit-Effekt des Spachtels.	1 RT 1-3 RT
	• Für frisch entschalte Warmbetonteile • Arbeiten bei hohen Temperaturen und direkter Sonneneinstrahlung	• Bewirkt optimalen Wasserrückhalt und minimiert das Aufbrennen des Spachtels. • Vermindert Spannungsrisse.	1 RT 2 RT
	• Farbanpassung der MC-Kosmetikspachtel	• Farbton hellgrau: hellt Grautöne auf. • Farbton betongrau: passt Grautöne an. • Farbton lichtgrau: dunkelt Grautöne ab.	1 RT 1-3 RT
	• Arbeiten bei niedrigen Temperaturen	Mit Repacryl vergütete Spachtel können auch bei 0 °C verarbeitet und mit einem Flämmer getrocknet werden, um Frosteinwirkung in frischem Zustand zu vermeiden.	1 RT 2 RT
	• Rollverarbeitung	Emcefex-Spachtel F kann mit Repacryl und Wasser so eingestellt werden, dass der Spachtel wie eine Farbe aufgerollt werden kann.	1 RT 2 RT
	• Als Kosmetikschlämme	Nafuquick kann mit Repacryl und Wasser zu einer schlämmfähigen Konsistenz eingestellt werden.	1 RT 2 RT
			Repacryl Wasser
		Einsatzzweck	Empfohlene Dosierung
Betonretusche		Betonveredelung und Farbangleichung	(Angaben in Raumteilen/RT)
Repacryl	• Retuschieren und Lasieren von Sichtbeton	Repacryl kann mit einem Naturschwamm auf die Oberfläche getupft werden oder mit einer Rolle auf den Beton gerollt werden.	1 RT 1-4 RT

	Einsatzzweck		Empfohlene Dosierung	
Kunststoffadditiv	Kunststoffadditiv zur Veredelung von MC-Kosmetikspachteln			(Angaben in Raumteilen/RT)
Murafan 39	<ul style="list-style-type: none"> • Zur Vergütung von MC-Kosmetikspachteln • Zur Herstellung einer mineralischen Haftbrücke • Zur Verbesserung der Verarbeitbarkeit 	<ul style="list-style-type: none"> • Erhöht die Haftfähigkeit des Spachtels oder der Haftbrücke. • Erhöht die Elastizität des Spachtels. 	1 RT	Murafan 39 2–6 RT Wasser
	Einsatzzweck		Verarbeitungszeit bei 20 °C	
Beschleuniger	Flüssiger Beschleuniger für MC-Kosmetikspachtel			
MC-Additiv 4 DS	<ul style="list-style-type: none"> • Für besonders schnelles Erstarren von Spachteln • Kein Einfluss auf die Farbgebung! 	ca. 5 Minuten bei Mischungsverhältnis 1:7 (Beschleuniger : Wasser)	abhängig von Dosierung, Temperatur und Spachteltyp	
MC-Additiv Speed	<ul style="list-style-type: none"> • Flüssiger Beschleuniger für MC-Kosmetikspachtel 	ca. 5 Minuten bei Mischungsverhältnis 1:15 ca. 10 Minuten bei Mischungsverhältnis 1:20 ca. 15 Minuten bei Mischungsverhältnis 1:50 (Beschleuniger : Wasser)		
Betonschutz				
	Einsatzzweck			
Hydrophobierung	Lösungsmittelfreie Tiefenhydrophobierung			
Emcephob L	<ul style="list-style-type: none"> • Vermindert Ausblühungen sowie Verschmutzungen an Betonoberflächen • Reduziert die Wasseraufnahme von Beton 	<ul style="list-style-type: none"> • Für die Betonretusche • Für Sichtbeton • Für Sichtbetonkosmetik 		
	Einsatzzweck			
Imprägnierung	Transparente Imprägnierung			
MC-Color Proof pure	<ul style="list-style-type: none"> • Für den erhöhten Betonschutz • Für wasserdampfdiffusionsoffene Oberflächen 	<ul style="list-style-type: none"> • Für die Betonretusche • Für Sichtbeton • Für Sichtbetonkosmetik 		

Chemische Reinigung von Beton



Entfernen von Rostflecken mit Donnital Rust Ex

1. Untergrund satt vornässen.
2. Donnital Rust Ex aufquasten oder aufspritzen.
3. Wichtig: max. 5 Minuten einwirken lassen!
4. Optische Kontrolle: Die Rostverschmutzungen müssen sich violett verfärben.
5. Mit Wasser abspülen.
6. Vorgang gegebenenfalls mehrfach wiederholen.
Bei hartnäckiger Verschmutzung empfiehlt sich die unterstützende, mechanische Reinigung mit einer Bürste.

TIPP

Donnital Rust Ex ist ein hochwirksamer, geruchsintensiver Rostentferner. In geschlossenen Räumen ist für ausreichende Lüftung zu sorgen.



Entfernen von Ölflecken mit Donnital Oil Ex

Ölverschmutzte Betonflächen lassen sich leicht mit Donnital Oil Ex reinigen.

1. Donnital Oil Ex auftragen
2. Ca. 10–15 Minuten einwirken lassen
3. Mit Wasser abspülen und zusätzlich mit einer Wurzelbürste oder einem Schrubber die Fläche abscheuern.
4. Bei starken Verschmutzungen die Behandlung mehrmals wiederholen.

TIPP

Alte, zentimetertiefe Ölflecken können allerdings auch durch Donnital Oil Ex nicht vollständig von der Betonfläche entfernt werden.

Chemische Reinigung von Beton

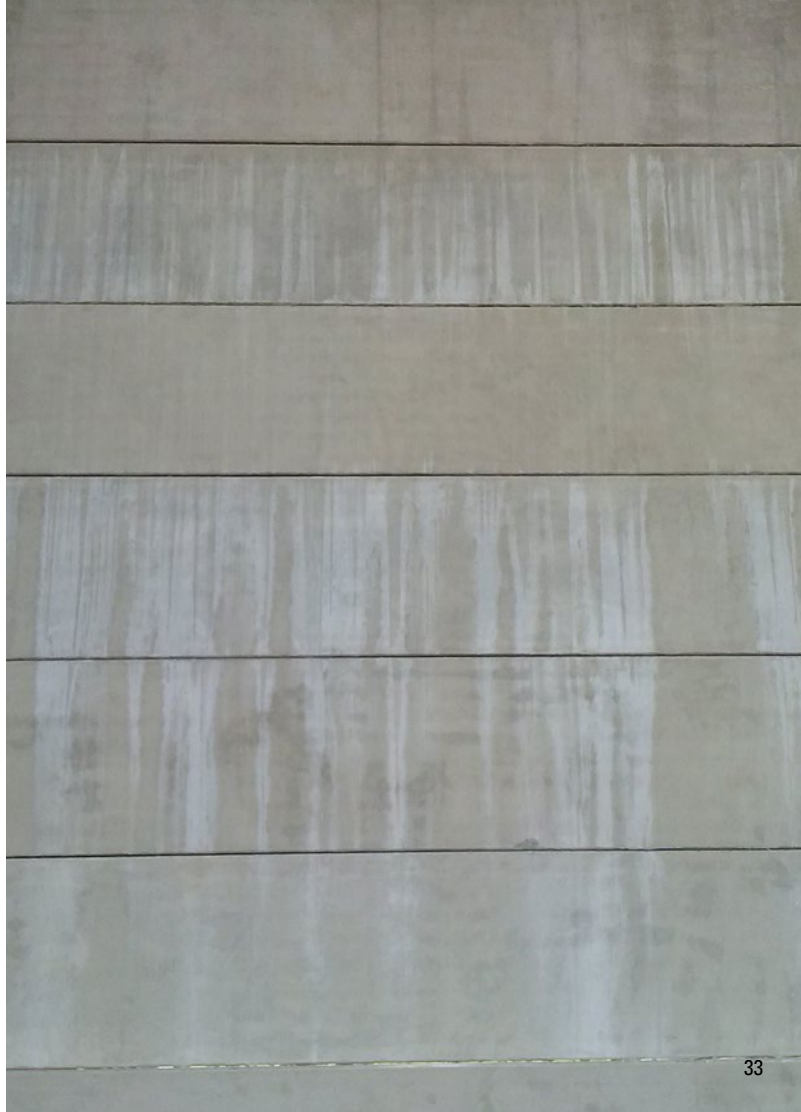


Entfernen von Ausblühungen, Zementspiegeln, Mörtel- und Betonspritzern mit Donnitil 3X

1. Untergrund vornässen.
2. Donnitil 3X im empfohlenen Mischungsverhältnis anrühren und auf die verschmutzte Betonfläche mit Bürste, Besen oder Pinsel auftragen.
3. Ca. 5–10 Minuten einwirken lassen.
4. Mit Wasser abspülen und zusätzlich mit einer Wurzelbürste oder einem Schrubber die Fläche abscheuern.
5. Bei starken Verschmutzungen mehrmals wiederholen.

HINWEIS

Die Oberflächen von zementgebundenen Baustoffen können durch Donnitil 3X angegriffen werden.



Farbanpassung von Kosmetikspachteln

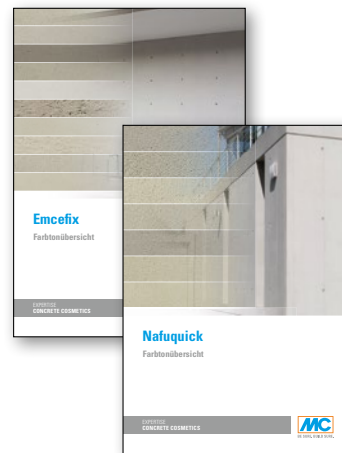


Einzigartige Farbvielfalt

Mit den hochwertigen MC-Sichtbetonkosmetikspachteln ist es möglich, nahezu alle Betonfarbtöne nachzustellen. Die Vielfalt der Farbpalette beginnt bei den Standardfarbtönen. Jeder Feinspachtel wird in verschiedenen Grautönen angeboten, die wiederum untereinander mischbar sind.

Zusätzlich können durch ausgewählte Kunststoffadditive, z. B. Repacryl, nicht nur die Verarbeitungseigenschaften variiert werden, sondern auch die Farbtonung.

Mit MC kann in der Regel jeder Grauton nachgestellt werden. Auch eine farbige Einstellung der MC-Kosmetikspachtel durch Spezialpigmente ist möglich.



Farbtonübersichten

Fordern Sie noch heute die Farbtonübersichten zu den MC-Kosmetikspachteln an. Sie werden Ihnen die Farbauswahl der verschiedenen Spachteltypen erleichtern!

Die Fachberater der MC unterstützen Sie gerne vor Ort bei der Auswahl des geeigneten Spachtels, um optische Beeinträchtigungen des Betons in erstklassige Sichtbetonflächen zu verwandeln.

Um Sie von der Leistungsstärke der MC zu überzeugen, steht Ihnen unsere Anwendungstechnik zur Verfügung. Bei Bedarf legen wir auch gern Probeflächen vor Ort an.

MC-Tool



Das Gummireibebrett MC-Tool Rubber

Zum Auftragen der feinen und superfeinen MC-Betonkosmetikspachtel, speziell für Poren- und Lunkerspachtelungen, eignet sich MC-Tool Rubber besonders gut. Die zu bearbeitende Betonfläche kann ansatzfrei und ohne Materialüberschuss wiederhergestellt werden.



Der Reibeschwamm MC-Tool Sponge

Der Kosmetik-Reibeschwamm verfügt über zwei verschiedene Beläge. Der Moosgummibelag (schwarz) erleichtert eine saubere Kanten und Eckenfinalisierung. Der weichere Schaumgummibelag (weiß) wird eher zum Abreiben von Flächenspachtelungen mit MC-Feinspachteln eingesetzt.



Der Naturschwamm MC-Tool Natural Sponge

Zum Retuschieren von Betonoberflächen mit Repacryl wird der Naturschwamm MC-Tool Natural Sponge im Tupfverfahren verwendet.

TIPP

Den abzureibenden Spachtel nicht direkt mit Wasser benetzen!
Die schwarze Schwammseite des MC-Tool Sponge sollte leicht angefeuchtet werden, um die Spachtelflächen abzureiben.

MC-Tool



Das All-in-one Werkzeugset MC-Tool CF Set

Das Komplettsset besteht aus:

- Kelle, Glätter
- MC-Tool Rubber
- MC-Tool Sponge
- MC-Tool Natural Sponge
- Handschleifer inkl. Schleifgitter und -pad
- Schutzhandschuhe
- Schutzbrille



Verarbeiterhandbuch Betonkosmetik

- Haftbrücke
- Gropspachtel
- Feinspachtel
- Superfeinspachtel
- Universalspachtel
- Betonkosmetikadditive
- Betonretusche
- Hydrophobierung
- Reinigung
- Werkzeuge

MC-Bauchemie Müller GmbH & Co. KG
Concrete Industry & Buildings
Am Kruppwald 1-8
46238 Bottrop
Deutschland

Telefon: +49 2041 101-50
CI@mc-bauchemie.de
mc-bauchemie.de

Österreich:
Telefon: +43 2236 387 020
austria@mc-bauchemie.at
mc-bauchemie.at

Schweiz:
Telefon: +41 56 616 68 68
support@mc-bauchemie.ch
mc-bauchemie.ch

Kontaktdaten

